



ชื่อไทย : มะลิ

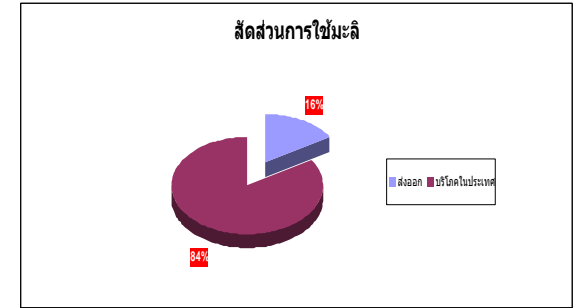
ชื่อสามัญ : Jasmine

ชื่อวิทยาศาสตร์ : *Jasminum sambae*



การส่งออก		
ปี	2549	2550
ดอกมะลิ		
ปริมาณ (กก.)	3,001	2,094
มูลค่า (บาท)	240,707	20,9881
ต้นมะลิ		
ปริมาณ (ต้น)	88,835	41,408
มูลค่า (บาท)	1,639,669	45,2397
พวงมาลัย		
ปริมาณ (ชิ้น)	14,394	29,851
มูลค่า (บาท)	24,382	359,476

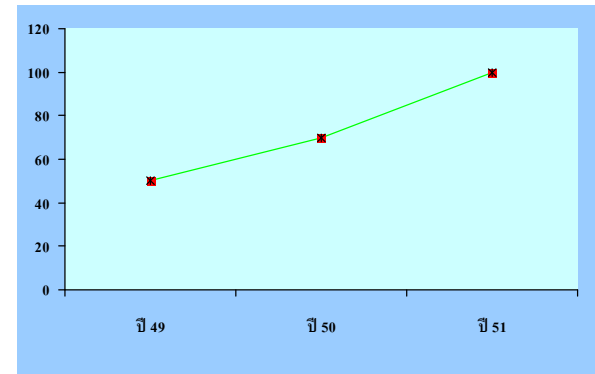
ประเทศคู่ค้า		
แคนาดา สวิตเซอร์แลนด์		
อเมริกา เนเธอร์แลนด์		
ไต้หวัน		
ที่มา : กรมวิชาการเกษตร		
ราคาที่เกี่ยวข้องการขายได้เฉลี่ย (บาท /กก.)		
ปี 49	ปี 50	ปี 51
50	70	100



ต้นทุนการผลิต(บาท/ไร่)	
ต้นทุนต้นแปรเฉลี่ย	48,316 บาท/ไร่
ต้นทุนกิ่งที่เฉลี่ย	1,612 บาท/ไร่
ต้นทุนเฉลี่ยรวม	49,928 บาท/ไร่
บาท/กก.	
ที่มา : สำนักงานเศรษฐกิจการเกษตร	

ปี	2549	2550	2551
พื้นที่ปลูก (ไร่)	6,700	6,900	7,000
ผลผลิต (กก.)	12,502	12,875	13,062
ผลผลิตต่อไร่ (กก.)	1,866	1,866	1,866

ที่มา : กรมส่งเสริมการเกษตร



ที่มา : กรมส่งเสริมการเกษตร



ชื่อไทย : มะลิ

ชื่อสามัญ : Jasmine

ชื่อวิทยาศาสตร์ : *Jasminum sambac*

### ปัญหาอุปสรรค

1. พันธุ์ปลูกแปรปรวน ไม่มีความรู้เรื่องพันธุ์และแหล่งพันธุ์
2. ผลผลิตต่อพื้นที่มีความแปรปรวน ผลผลิตต่ำในฤดูหนาว ดอกมีขนาดเล็กไม่สม่ำเสมอ
3. ขาดความรู้ที่เหมาะสมในการจัดการ
4. การระบาดของโรคแมลงทำให้ต้นทุนการผลิตสูง
5. ขาดการรวมกลุ่มของเกษตรกร
6. ปัญหาการนำเสียระหว่างการขนส่ง
7. ปัญหาดอกมะลิไม่ได้คุณภาพ
8. ขาดระบบตลาดที่มีประสิทธิภาพ

### แนวทางการพัฒนา

1. ส่งเสริมการปลูกในพื้นที่ที่เหมาะสม
2. ส่งเสริมการใช้พันธุ์ที่มีการผลิตอย่างต่อเนื่องตลอดปี
3. ส่งเสริมการรวมกลุ่มของเกษตรกร
4. ส่งเสริมให้เกษตรกรปรับปรุงคุณภาพผลผลิต
5. พัฒนาเทคโนโลยีที่เหมาะสม
6. พัฒนาระบบตลาดที่มีประสิทธิภาพ

### แนวโน้มสถานการณ์การผลิต

การผลิตมะลิพื้นที่มีแนวโน้มขยายตัวเพิ่มมากยิ่งขึ้น เนื่องจากภาวะเศรษฐกิจตกต่ำทั่วโลก ยังผลให้กลุ่มคนส่วนหนึ่งหันมายึดอาชีพการผลิตไม้ดอกไม้ประดับ โดยเฉพาะการผลิตมะลิมะลิเป็นพืชที่ปลูกง่ายสามารถเก็บเกี่ยวผลผลิตได้ตลอดปี และตลาดมีความต้องการสูงทำรายได้ให้กับผู้ผลิตได้อย่างมั่นคง

ที่มา : กรมส่งเสริมการเกษตร